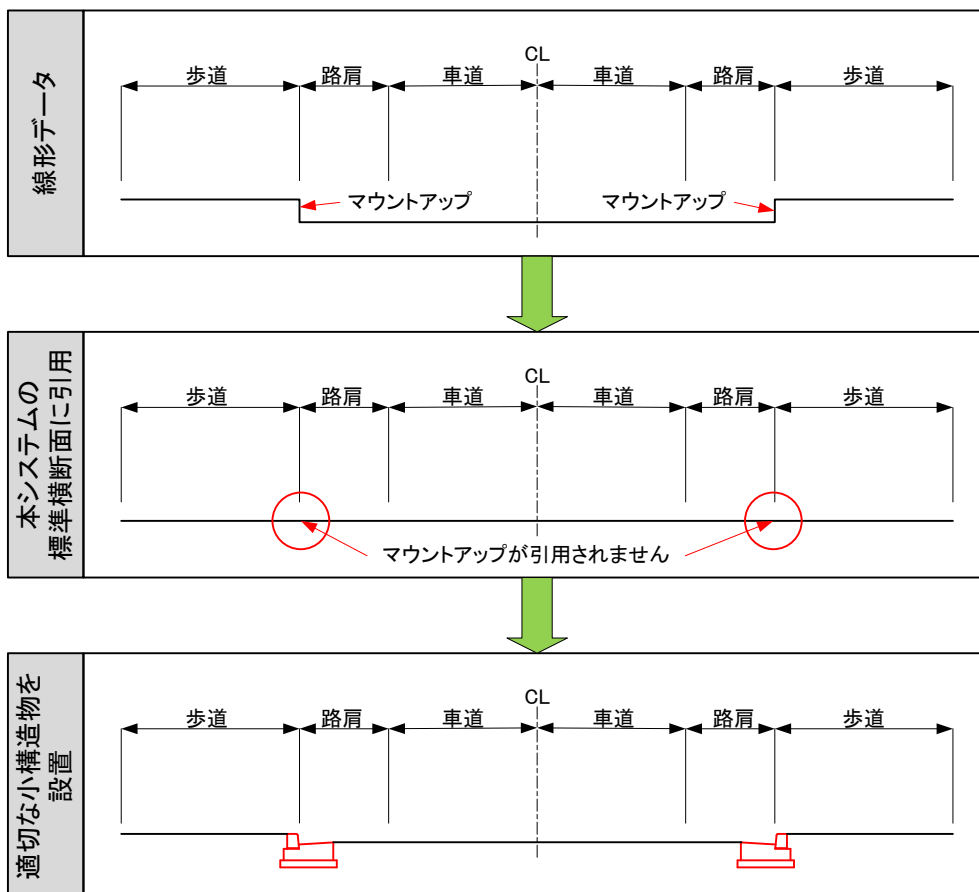


■ 道路横断図システム「APS-ODAN」

Q5: 横断面にマウントアップを設定したい。

A5: APS-ODANにはマウントアップの設定はありません。幅員に対して小構造物を登録して、小構造物の高さで段差を設定してください。

APS-ODANでは小構造物の設定によりマウントアップを表現します。
線形データの横断面データを引用しますと、横断幅員に設定したマウントアップは無効となります。
線形データの道路端と標高を一致させる場合には、小構造物を設定してください。



■ 道路横断図システム「APS-ODAN」

幅員に適切な小構造物を登録することで、マウントアップを表現します。
 下図は標準横断面設定で路肩幅員に小構造物を設置した例です。

標準横断面設定

ファイル(F) 編集(E) 表示(V) マスタ登録(D) ヘルプ(H)

標準横断面一覧

名称 標準横断面(1)

道路 | 盛土 | 切土 |

1/100 271% 100cm DWG

新規作成... コピー
 削除 ↑ ↓
 マスタから参照...
 マスタへ登録...

設定項目

- [道路]
 - 幅員構成
 - 舗装
 - 下層路盤
 - 下層路盤路肩部(左)
 - 下層路盤路肩部(右)
 - 下層路盤中央部
 - 路上設置物
 - 寸法・傾上げ
- [盛土]
 - 保護路肩(左)
 - 保護路肩(右)
 - 舗装
 - 下層路盤路肩部(左)
 - 下層路盤路肩部(右)
 - 路上設置物
 - 法面・小段(左)
 - 法面・小段(右)

幅員構成(道路)

幅員設定 | FH設定 | 勾配設定 | **小構造物設定** | 用地境界 |

設置... 削除
 編集... マスタへ登録...

	左側			幅員中心	右側		
幅員名称	自転車歩行者道	路肩	車線	車線	路肩	自転車歩行者道	
小構造物の名称	未設定	PL1-B500-H150-T150			PL1-B500-H150-T150	未設定	
シフト量(m)		0.000			0.000		
施工ライン		舗装勾配			外形(下部)		
床掘り/埋戻し		設定なし			設定なし		
埋戻し種別		D (W1<1m)			D (W1<1m)		