

# 信号時間検討システム

一般社団法人 交通工学研究会 監修

- 「平面交差の計画と設計 基礎編」-計画・設計・交通信号制御の手引- に対応 (平成30年11月15日発行)
- 8差路8現示対応により隣接交差点、時差式、複雑な信号制御が検討可能
- 渋滞長を考慮した需要交通量が算出可能
- 計算書の他に検討用資料、比較表が出力可能 (Excel、Word出力)
- 信号設置有無の判断における無信号交差点容量計算が検討可能
- センサス交通量や推計結果の断面交通量から方向別交通量をプレーター法で算出可能
- 現況再現時における条件判定タイプの複数選択が可能
- ラウンドアバウト(環状)交差点における容量計算が検討可能

交通工学研究会発行の「平面交差の計画と設計 基礎編 -計画・設計・交通信号制御の手引-」、「改訂平面交差の計画と設計-基礎編-」、「平面交差の計画と設計-応用編-2007」および「改訂交通信号の手引」に準拠しており交通工学研究会の監修を受けています。



<https://www.mtc-aps.co.jp>

## APS-A

### 「平面交差の計画と設計 基礎編」-計画・設計・交通信号制御の手引- に対応

「平面交差の計画と設計 基礎編 -計画・設計・交通信号制御の手引-」 (平成30年11月15日発行)に対応しました。

#### 平面交差の計画と設計 基礎編

-計画・設計・交通信号制御の手引-



#### <改定の趣旨>

- 「改訂 平面交差の計画と設計 基礎編」(通称:青本)と「交通信号の手引」(通称:赤本)の内容を集約し、用語や考え方、計算方法の見直しが行われました。

#### <主な変更点>

- 飽和交通流率の考え方が変更されました。
- 歩行者現示時間の最小値が変更されました。
- 幾何構造の用語や考え方が変更されました。
- 交通容量の計算式が変更されました。
- 需要率の判定タイプが変更されました。
- 滞留長の考え方が変更されました。
- その他の変更点 (需要率表のフォーマット、無信号交差点)

■ 検討用資料

### 入力画面

「方向別交通量入力」画面

現示パターンを設定します。また、時差式信号、連続現示にも対応します。

「交通容量他」画面

交差点のイメージを見ながらデータ入力・確認ができ、入力項目にマウスを合わせることで簡易ヘルプの表示が可能です。

現示パターンを設定します。また、時差式信号、連続現示にも対応します。

容量比、歩行者時間、滞留長を確認しながらの信号時間をトライアル可能です。複雑な信号パターン、時間配分も容易にトライアル可能です。

### 交差点需要率表・検討用資料

検討用資料

需要率表に概略図、交通量図、現示方式の図示をまとめた検討用資料の出力ができます。

### 計算書・各種図面出力

計算書

複雑な信号パターン、時間配分のトライアルが容易となるよう、計算書、図面を充実させています。滞留長、需要量、サービス水準評価が即座に確認できます。

現示方式の図示

交通流態図

## 比較表の作成

**サイクル長での比較**

需要率画面 (比較の作成)

★ 同一サイクル (青・黄・全赤秒数の違い) も登録可能です。

比較表 Excel出力

Excel操作モード  
C カンセル O 新規

閉じる

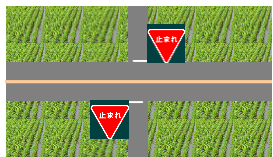
比較表 (Excel出力)

## 無信号交差点容量計算

### 信号設置必要性の検討、評価

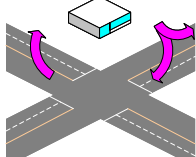
#### 適用事例

#### 幹線道路×農道の交差点



一時停止制御による十字路、丁字路での交通容量計算・捌けの評価ができます。

#### 店舗からの出入口検討



右折して店舗へ入る、店舗から出る時等、出入口場所・右折許可の検討ができます。

#### 一時停止交差点の交通容量

無信号設定画面

一時停止交差点 (検討用資料)

非優先交通の交通容量 (HCM2010の例 表利用)

## その他機能

#### <判定タイプ・オプション設定>

- ✓ 飽和交通流量・交通容量関連
- ✓ 右折・左折関連
- ✓ 滞留長関連
- ✓ 滞留長充足評価
- ✓ 無信号・階梯図関連

#### <渋滞長計算>

- ✓ 渋滞長から需要交通量を算出

#### <フレーター法>

- ✓ 断面交通量から方向別交通量を算出

#### <ラウンドアバウト>

- ✓ ラウンドアバウトの交通容量計算に対応

#### <計算書出力>

- ✓ Word、Excel出力

#### <その他>

- ✓ 時差式、歩車分離式の信号
- ✓ 左折フリーレーン etc.

#### <各種図面出力に対応>

- ✓ 概略図
- ✓ 交通量図
- ✓ 交通量方向別比率
- ✓ 現示図
- ✓ 流態図
- ✓ 滞留長現況図

ラウンドアバウト (検討用資料)

製品	SL (ネットワーク)	SL (PC固定)
信号時間検討システム「APS-A」	528,000円 (税抜価格480,000円)	264,000円 (税抜価格240,000円)
年間保守契約料	52,800円 (税抜価格48,000円)	

### ■ 製品に関するお問い合わせは

## MTC株式会社エムティシー

本社 TEL: 03-5396-0521 FAX: 03-5396-0525  
〒171-0014 東京都豊島区池袋2-51-14 飛翔ビル 5F

名古屋営業所 TEL: 052-307-5156 FAX: 052-307-5157  
〒450-0003 愛知県名古屋市中村区名駅南1-21-19 名駅サウスサイドスクエア 11F

大阪営業所 TEL: 06-6396-8266 FAX: 06-6396-8267  
〒532-0003 大阪府大阪市淀川区宮原2-14-4 MF新大阪ビル 4F

福岡営業所 TEL: 092-629-0850 FAX: 092-629-0851  
〒812-0002 福岡県福岡市博多区空港前3-16-4-303

<https://www.mtc-aps.co.jp>    [sale@mtc-aps.co.jp](mailto:sale@mtc-aps.co.jp)

※ Microsoft®, Windows®, Excel は、米国およびその他の国における Microsoft Corporation の登録商標または商標です。  
 ※ Autodesk®, AutoCAD® は、米国およびその他の国における Autodesk Inc. の登録商標または商標です。  
 ※ その他記載されている会社名、製品名は、各社の登録商標または商標です。  
 ※ 本カタログ記載の仕様・価格につきましては、予告なく変更させていただくことがあります。