

<バージョンアップ>

- ❖ 点群データの読み込み強化
 - ・ LAS/LAZの読み込みに対応
 - ・ 分類コードに対応
 - ・ フルカラー読み込み/表示

2024年10月2日リリース

保守契約中のお客様は
HPよりダウンロードしてご利用いただけます

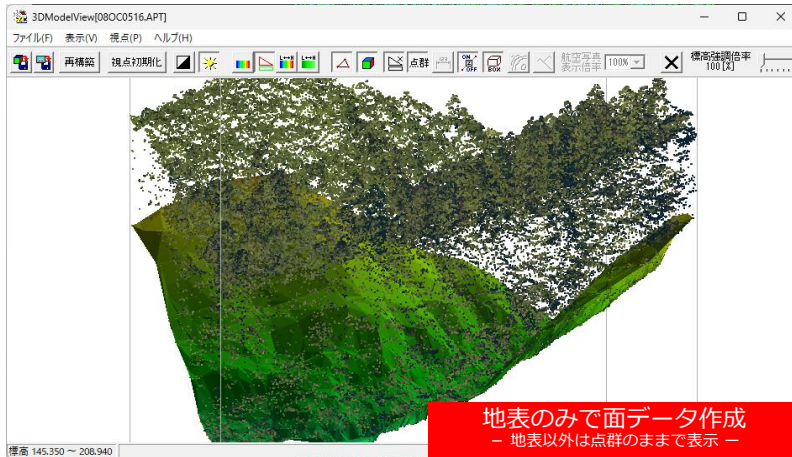
株式会社エムティシー

現況高さ編集ソフト「APS-ZE」Ver6.1 ⇒ Ver6.5

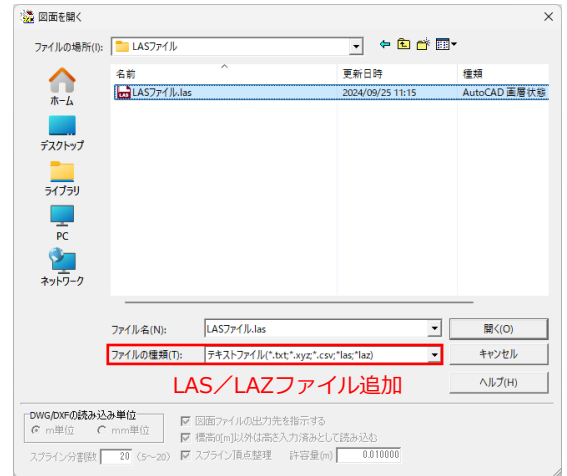
<https://www.mtc-aps.co.jp>

点群データ読み込み強化

- ❖ 点群データの「LAS/LAZファイル」の読み込みに対応しました
- ❖ 分類コードに対応しました
 - ✓ 分類コード別に画層振り分けができるので、「地表」「地表以外」の全てを読み込んだ後、「地表」のみで面データを作成することができます



※ LAS データは分類コードを適用することにより、地表面、植生（低・中・高）、建物等に分類することができます

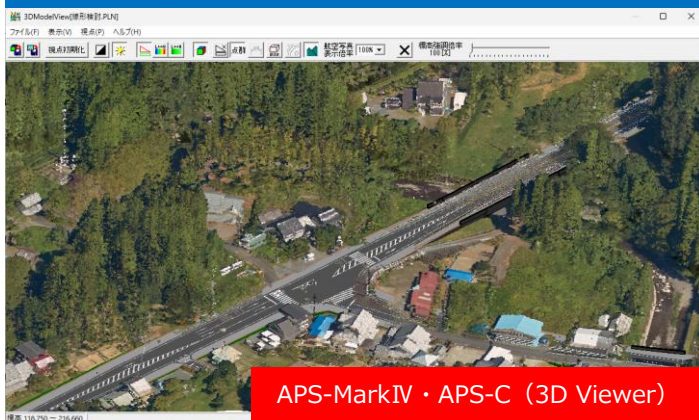


- ❖ 点群データのフルカラー読み込み/表示に対応したので、3Dモデル出力時、今まで以上に鮮やかに表現されます

点群データの活用例

- ❖ APS-ZE で作成した地形モデルを設計で活用した一例です。
 - ✓ 3D地形モデル上に、交差点やIC/JCTなども表示でき、受発注者間の協議などで全体イメージが共有できます
 - ✓ 走行による視認性（平面と縦断線形の調和、視距など）の確認で活用できます

APS-MarkIVで全体イメージの共有



※ 全体イメージの共有にはAPS-MarkIVの最新版、交差点の表示にはAPS-Cの最新版、IC/JCTの表示にはOP-RAMP、走行確認にはOP-ROADが別途必要です

走行による視認性の確認



保守契約中のお客様は弊社ホームページより最新版をダウンロードしてご利用いただけます。

ダウンロードページのログインには、ID・パスワードが必要です。ご不明なお客様はテクニカルサポートまたは担当営業までご連絡ください。

■ 製品に関するお問い合わせは

株式会社エムティシー

〒171-0014 東京都豊島区池袋2-51-14 飛翔ビル 5F TEL 03-5396-0521 Fax 03-5396-0525

<https://www.mtc-aps.co.jp/>

※ Windowsは、米国Microsoft Corporationの米国及びその他の国における登録商標です。
※ 本カタログ記載の仕につきましては、予告なく変更させていただくことがあります。

点群データの典拠：静岡県ふじのくにオープンデータカタログ このデータはクリエイティブ・コモンズ 表示 4.0 国際 ライセンスの下に提供されています。
(<https://creativecommons.org/licenses/by/4.0/deed.ja>)