

現況高さ編集ソフト「APS-ZE」

＜バージョンアップ Ver5.0/5.1 ⇒ Ver5.5＞

株式会社 エムティシー

<https://www.mtc-aps.co.jp>

＜バージョンアップ内容＞

- ❖ 航空写真の読み込み
 - ✓ APS-ZEで、国土地理院の地理院タイル（写真）を参照し、現況地形図の位置に合う航空写真の読み込み
 - ✓ Webメルカトルに対応
- ❖ 国土地理院図郭表示
 - ✓ 基盤地図情報 数値標高モデル（5m/10mメッシュ）の図郭を表示
- ❖ J-LandXML 1.4 対応
 - ✓ 地層境界面の読み込み、読み込んだ地層境界面の書き出しに対応しました
- ❖ Windows 11対応（Ver5.1で対応）



動画説明はこちら

航空写真の読み込み（追加機能）

APS-ZEで、国土地理院の地理院タイル（写真）を参照し、平面現況図の位置に合う航空写真を直接読み込みます。現地座標（測量座標）・座標系・原点番号の情報、インターネット接続が必要です。

① 平面現況図を読み込む
今回は3次元地形モデルを読み込んでいます
※ 面データの作成後に②を行ってください

② 「航空写真の挿入」をクリック

③ 「地理院タイル参照」を選択

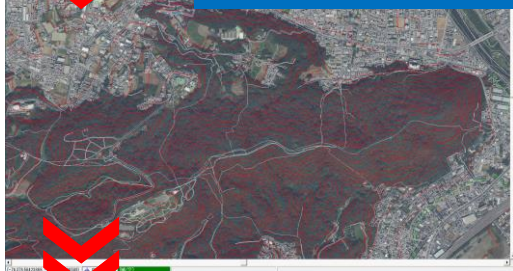
④ 座標系と原点番号を指示

⑤ 「ズームレベル」を設定
14<18 高画質

⑥ 「OK」

※ 従来通り、TIFF・JPEG・BMP・PNGの航空写真とワールドファイルを読み込むこともできます。
※ 通信回線の状況や広範囲の航空写真を読み込む場合、表示までに時間がかかる場合がございます。

平面現況図にマッピング



3次元地形モデル（APS-ZE）



APS-MarkIV を利用することで道路計画後、航空写真付き3次元地形モデルに道路モデルを表示させることができます（※1）。受発注間の打ち合わせや合意形成時、走行シミュレータ「OP-ROAD」（※2）等でご利用いただけます。

3次元設計モデル（APS-MarkIV）



※1 APS-MarkIV の最新版が必要です（交差点表示には、別途 APS-C が必要です）。 ※2 OP-ROAD は、APS-MarkIV のオプションです。

Webメルカトルに対応

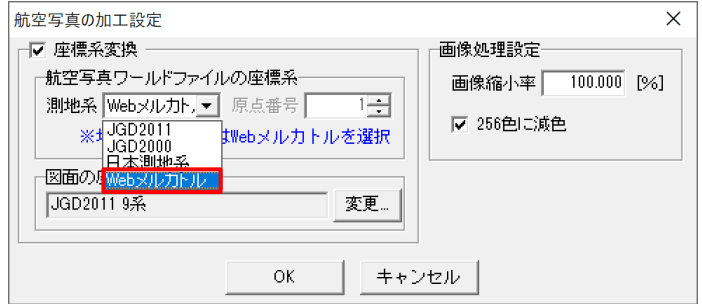
<Webメルカトルとは>

Google Maps や国土地理院などで利用される一般的な座標系です。国土地理院からダウンロードした航空写真を利用する場合は、「Webメルカトル」を選択します。

今回のバージョンアップで、

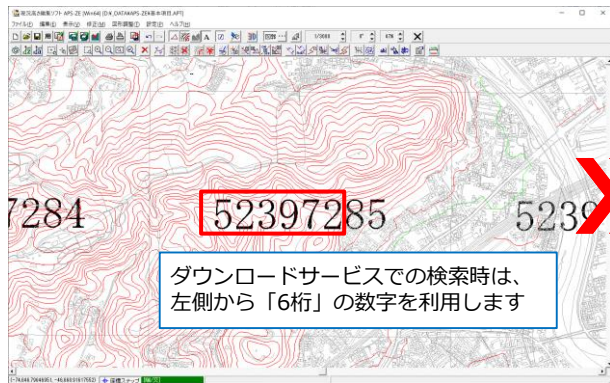
- ✓ 国土地理院の航空写真を APS-ZE で直接ダウンロードする
 - ✓ 国土地理院のホームページよりダウンロードした航空写真をあとから APS-ZE で読み込む
- の2種類の方法が追加されました。

※ 国土地理院のホームページより航空写真をダウンロードする際、ワールドファイルも合わせてダウンロードしてください

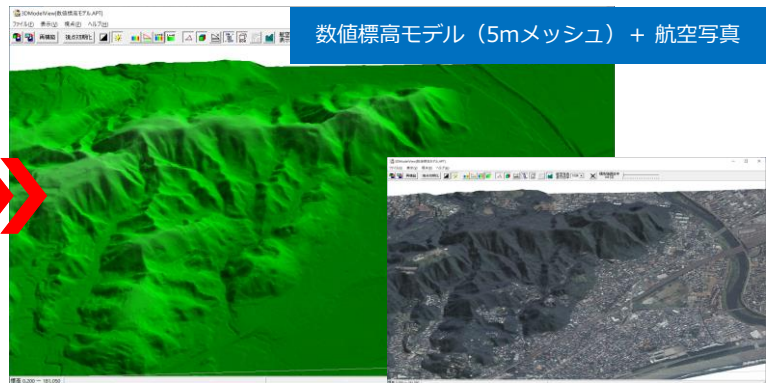


国土地理院図郭表示

基盤地図情報 数値標高モデル (5m/10mメッシュ) の図郭を表示します。国土地理院 基盤地図情報 ダウンロードサービスからメッシュ番号で検索しダウンロードできます。APS-MarkIV などの3次元地形モデルとしてご利用いただけます。



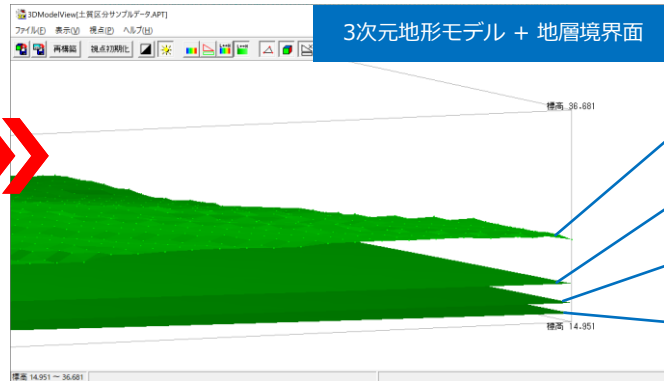
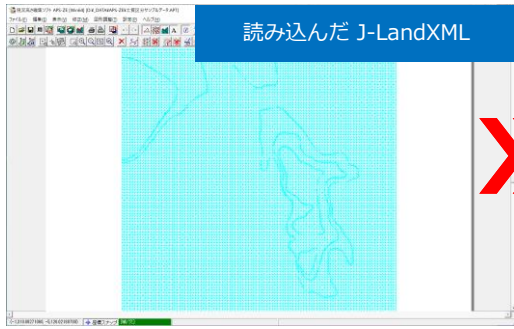
ダウンロードサービスでの検索時は、左側から「6桁」の数字を利用します



J-LandXML 1.4 対応

LandXML1.2に準じた3次元設計データ交換 (案) Ver1.4 (略称: J-LandXML) の地層境界面の読み込み、読み込んだ地層境界面の書き出しに対応しました。

※ 地層境界面を読み込んだ場合、面データ編集機能をご利用いただけません



現況高さ編集ソフト「APS-ZE」 Ver5.0/5.1 ⇒ Ver5.5 バージョンアップ価格 ¥55,000 (税込み価格)

※ 保守契約中のお客様は弊社ホームページより無償でダウンロードできます。※ 他バージョンからのバージョンアップをご希望のお客様は弊社までお問合せ下さい。

■ 製品に関するお問い合わせは

株式会社エムティシー

本社 TEL: 03-5396-0521 FAX: 03-5396-0525
〒171-0014 東京都豊島区池袋2-51-14 飛翔ビル 5F

大阪営業所 TEL: 06-6396-8266 FAX: 06-6396-8267
〒532-0003 大阪府大阪市淀川区宮原1-2-5-501

福岡営業所 TEL: 092-629-0850 FAX: 092-629-0851
〒812-0002 福岡県福岡市博多区空港前3-16-4-303

名古屋事務所 TEL: 052-459-3570 FAX: 052-459-3571
〒453-0015 愛知県名古屋市中村区椿町19-7-201

<https://www.mtc-aps.co.jp> ✉ sale@mtc-aps.co.jp

※ Windowsは、米国Microsoft Corporationの米国及びその他の国における登録商標です。
※ GoogleおよびGoogleマップはGoogle Incの商標または登録商標です。
※ 航空写真は、国土地理院の地理院タイルを利用しています。
※ 本カタログ記載の仕様・価格につきましては、予告なく変更させていただくことがあります。