

施工計画支援システム「MTC-EPS」 Ver2 バージョンアップ内容

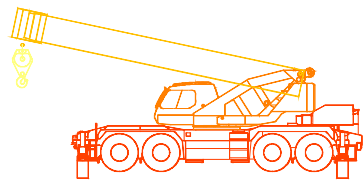
施工計画図の作成支援を更に高めるためお客様のご要望を中心とした機能強化を行いました。

- ◆登録重機の追加
- ◆入出力ファイルの拡充
- ◆描画速度の向上
- ◆鋼矢板・敷鉄板の作図強化
- ◆図面表示および操作性強化

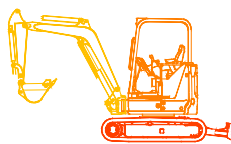
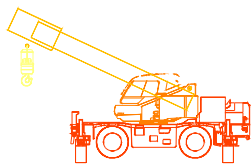


バージョンアップ内容

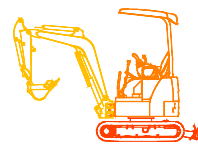
登録重機【クレーン・バックホウ】の追加



【ラフテレーンクレーン】34機種を追加しました。



【バックホウ】7機種を追加しました。



入出力ファイルの拡充

DWG 入出力に対応

現況図・部品・重機

PDF 入力に対応

現況図のみ



多数の重機・部品配置に対応できるように描画速度を向上させました。

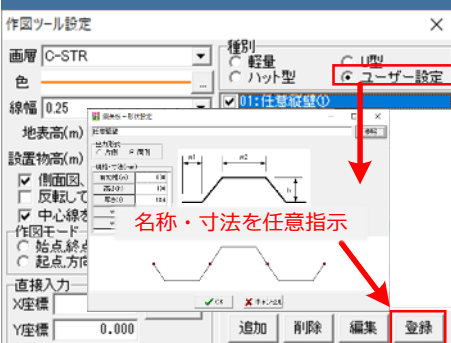
SPEED UP

描画速度の向上

鋼矢板・敷鉄板の作図強化

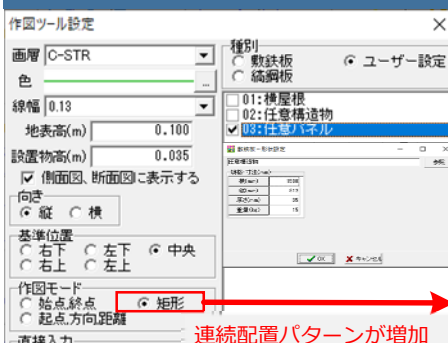
ユーザ設定でのマスタ登録・集計処理が可能になりました。

鋼矢板作図ツール設定



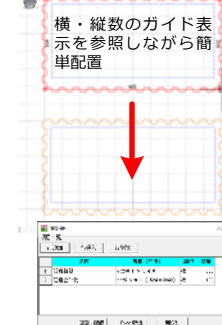
名称・寸法を任意指示

敷鉄板作図ツール設定



連続配置パターンが増加

矩形モードを活用した締切矢板の一括作図。



ユーザ設定で作成し、任意配置した鋼矢板、敷鉄板の数量を集計できます。

図面表示および操作性強化

高低差を考慮した図面表示の強化

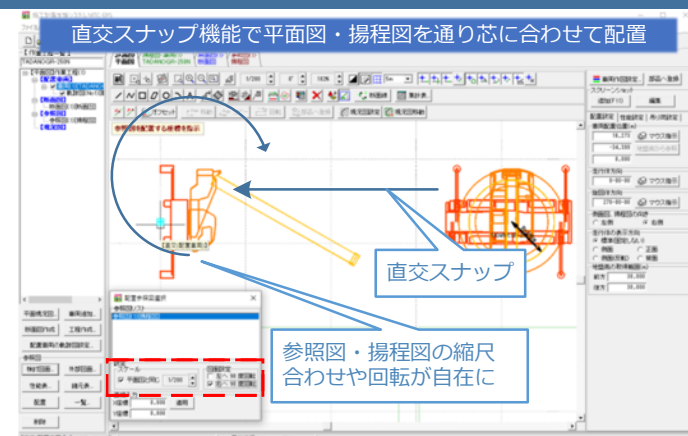


重機を動かす度に異なる断面を確認しながら検討できます

表出力の背景塗り潰し

重機位置の標高自動取得【背景図が3次元の場合】

通り芯を合わせた操作性強化



直交スナップ機能で平面図・揚程図を通り芯に合わせて配置

直交スナップ

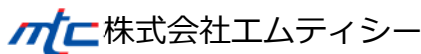
参照図・揚程図の縮尺合わせや回転が自在に

<バージョンアップ費用>

保守契約中のお客様
保守未契約のお客様

無償（弊社ホームページより最新版をダウンロードできます）
50,000円（別途消費税）

■ 製品に関するお問い合わせは



〒171-0014 東京都豊島区池袋2-51-14 飛翔ビル 5F TEL 03-5396-0521 Fax 03-5396-0525

<https://www.mtc-aps.co.jp> sale@mtc-aps.co.jp

※ DWGファイルは、米国およびその他の国における Autodesk Inc. の登録商標または商標です。
※ PDFファイルは、Adobe Systems Inc. の登録商標または商標です。
※ その他記載されている会社名、製品名は、各社の登録商標または商標です。
※ 本カタログ記載の仕様・価格につきましては、予告なく変更させていただきます。