

ボックス・パイプ検討システム

APS-MarkIVで作成した路線データとカルバート側の線形情報の入力により、ボックスカルバート・パイプカルバートの一般図の作成を行うことができるシステムです。

<特徴>

- 対象線形が緩和曲線区間に該当する場合や、複数路線に渡る場合などのカルバート検討には大変効果を発揮します
- 検討根拠となる座標、高さ、長さ等を計算書に出力
- APS-MarkIVの線形検討上で、3次元モデル表示に対応

APS-21シリーズ
BIM/CIM対応

株式会社エムティシー

APS-MarkIVオプション・OP-BOXP

<https://www.mtc-aps.co.jp>

線形設定

本線とカルバート線形による指示

交点と方向角 交点と交角 2交点方向

本線と直線による指示

測点と方向角 測点と交角 1点と方向角 2点間方向

カルバート上の路線を本線として設定します。この時、本線とする路線は6路線まで選択できます。それぞれの路線には平面線形・縦横断・法面を設定します。

断面設定

<ボックスカルバート>

<パイプカルバート>

ボックスの断面寸法は任意変更が可能です。パイプ断面は4種類から選択が可能です。

検討状況確認画面

この画面では、カルバートの位置、傾斜、および土被り量などの詳細な検討結果を確認できます。

計算書関連

- 計算書
- 図説検討書

検討状況確認画面

カルバートの長さを本線の法面、または、道路端から計算し、本線に対する土被り量を計算します。また、確認図面上に、カルバート中心・側壁部の土被り量が表示されます。ここで土被り量を確認します。

ウイング設定

ウイングの形状、計算条件を入力しウイングを設置します。ブロック積の有無、ウイングの折れなどを任意に設定できます。また、各種自動調整機能で調整することができます。

ウイング長(L)、先端高さ(H)、テーパ勾配(CN)などは、自動計算・入力のいずれも可能です。

集水樹設定

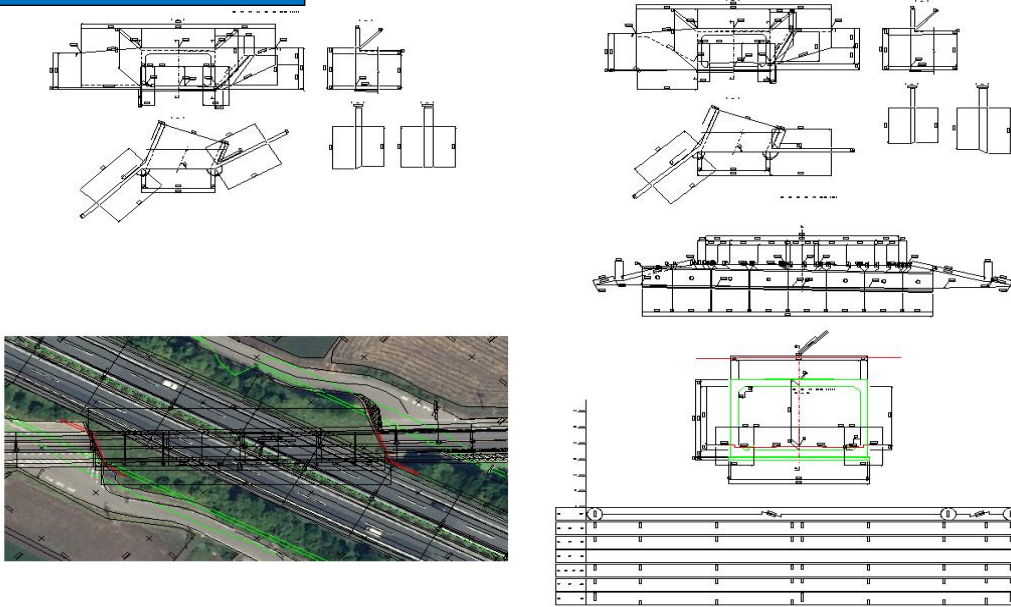
集水樹は任意の方向に設置できます。

集水樹設定

集水樹は任意の方向に設置できます。

図面出力例

ボックスカルバート



平面図に空中写真を合成することができます。

ファイル出力

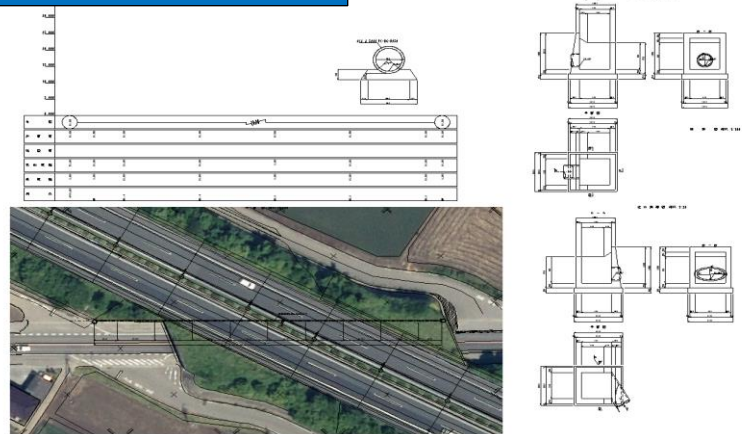
下記のファイル出力に対応します。

- DWG
- DXF
- SXF (SFC、P21)
- Windowsメタファイル

DWG入出力

入力	出力
～2018形式	2007形式

パイプカルバート



図面出力例

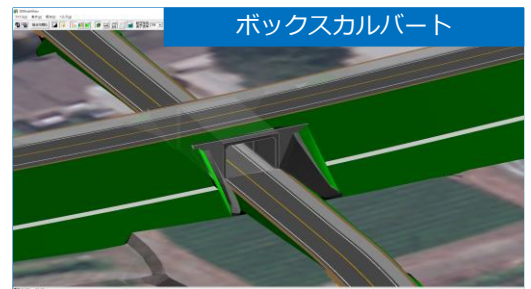
APS-MarkIVを利用し3次元モデルを出力できます。
IC・JCTや交差点も合わせた統合モデルの出力、走行シミュレータでも利用できます。

※ APS-MarkIV LT 未対応

※ 3次元モデル表示は、ボックスカルバートのみ対応



統合モデル



ボックスカルバート

製品名	製品価格
ボックス・パイプ検討システム「OP-BOXP」	396,000円 (税抜価格360,000円)

※1 OP-BOXPの起動には最新版のAPS-MarkIV (LT) が別途必要です (3次元モデル出力は、APS-MarkIV LT未対応です)。

■ 製品に関するお問い合わせは

株式会社エムティシー

本社 TEL: 03-5396-0521 FAX: 03-5396-0525
〒171-0014 東京都豊島区池袋2-51-14 飛翔ビル 5F

大阪営業所 TEL: 06-6396-8266 FAX: 06-6396-8267
〒532-0003 大阪府大阪市淀川区宮原1-2-5-501

福岡営業所 TEL: 092-629-0850 FAX: 092-629-0851
〒812-0002 福岡県福岡市博多区空港前3-16-4-303

名古屋営業所 TEL: 052-307-5156 FAX: 052-307-5157
〒460-0022 愛知県名古屋市中区金山1-2-4 IDエアビル 7F

<https://www.mtc-aps.co.jp> ✉ sale@mtc-aps.co.jp

※ Microsoft®, Windows®, Excel は、米国およびその他の国における Microsoft Corporation の登録商標または商標です。
※ Autodesk®, AutoCAD® は、米国およびその他の国における Autodesk Inc. の登録商標または商標です。
※ その他記載されている会社名、製品名は、各社の登録商標または商標です。
※ 本カタログ記載の仕様・価格につきましては、予告なく変更させていただくことがあります。